

## Landschaftsraum 08: Kirdorfer Feld



### Landschaftliche Einordnung:

Landschaftsraum zwischen Wäldern am Taunushang (hier Landschaftsraum 16), Siedlungsbereich von Kirdorf und Stadtgrenze zu Friedrichsdorf liegend; im Südwesten B 456, im Nordwesten, Norden und Nordosten Rotlaufweg als Begrenzung; zu großen Teilen als Schutzgebiet ausgewiesen (NSG, LSG, FFH-Gebiet)

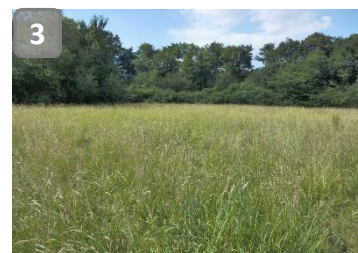


### Geländemorphologie:

Gelände mit Senken der Bachläufe; insgesamt trichterförmig nach Südosten abfallend (im unteren Bereich meist mit 1 - 5 %, im oberen Bereich i. d. R. mit 5 - 12 % Gefälle)

### Flächige Ausprägungen und räumliche Struktur:

Extrem kleinteiliges Nutzungsmosaik (siehe Luftbild) aus vorwiegend Grünland (Anteil: 40 %, v.a. extensives (wechsel-)feuchtes sowie mäßig artenreiches frisches Grünland, siehe Bild 1) und Streuobst (siehe Bild 2, Anteil: 27 %, meist alte Bäume unterschiedlichen Pflegezustands, jedoch auch viele Nachpflanzungen, Grünland meist extensiv); lediglich im Südwesten des eigentlichen Kirdorfer Felds großflächige Nutzungen (hier: wechselfeuchtes Grünland, siehe Bild 3)



### Kleinflächige, lineare und punktuelle Elemente:

Einige Rinnsale sowie verstreut liegende Kleingärten (Anteil: 8 %) sowie Gehölze (Gebüsche, Feldgehölze, Baumgruppen; Anteil: 8 %); v. a. im Osten einige Äcker (Anteil: knapp über 2 %); im Westen entlang des Kirdorfer Bachs Auwald (Anteil: etwa 2 %), südlich davon Winkelwiesen (siehe Bild 3), nördlich davon Sportplätze und Reithalle sowie „Apfelbaumuseum“; im Nordosten Privatanwesen auf großem abgeschottetem Grundstück (hier teilweise Gehölzkulturen)

### Wertgebende/beeinträchtigende Aspekte im Hinblick auf die Zieldimensionen 1/3 (Landschaft):

- + Größtenteils sehr strukturreiches und hochwertiges Landschaftsbild (Streuobst-Grünland-Komplex); durch Geländeneigung oftmals markante Sichtbeziehungen zum Stadtgebiet und der Frankfurter Skyline, siehe Panoramabild); durch Siedlungsnähe gute Erreichbarkeit und für Naherholung gut erschlossen (Radwege, Hugenotten- und Waldenserpfad, Busverbindung)
- Nur vereinzelt Kleingärten mit fehlender Landschaftseinbindung

### Bewertung Schutzgut Landschaft:

**hervorragend**, dabei bis auf kleinere Teilflächen durchweg mindestens sehr hochwertig