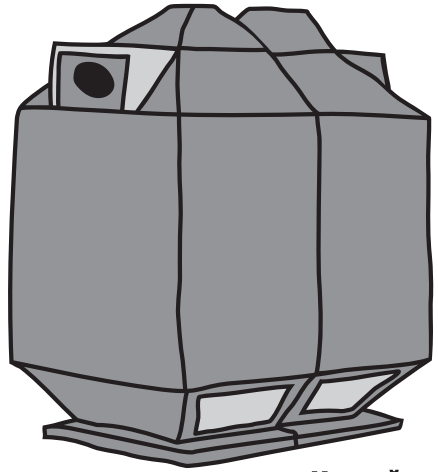
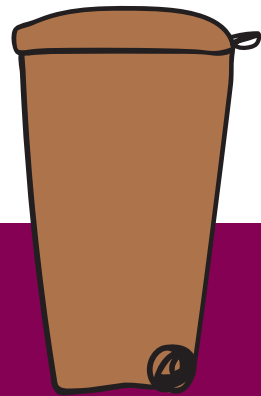


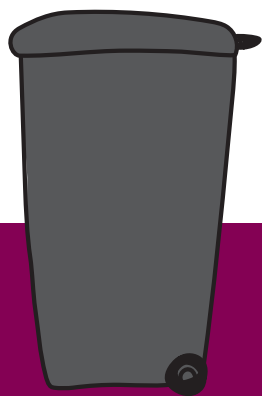
КАКИЕ КОНТЕЙНЕРЫ СУЩЕСТВУЮТ?



Контейнер для стекла
для стеклянной тары



**Коричневый
контейнер**
для органических
отходов



Черный контейнер
для остаточных
отходов

Betriebshof Bad Homburg v. d. Höhe
Nehringstraße 7-9,
61352 Bad Homburg v. d. Höhe
Адрес электронной почты:
betriebshof@bbh.bad-homburg.de
Телефон: +49 (0) 6172 6775-0

Russisch

ПРЯМОЕ ПОПАДАНИЕ!

**Какие отходы следует
выбрасывать в какой контейнер?**



Betriebshof
Bad Homburg v.d.Höhe

ПРАВИЛЬНОЕ РАЗДЕЛЕНИЕ МУСОРА СТОИТ ТОГО.

Многие виды отходов могут быть утилизированы и отправлены в цикл вторичной переработки, если их правильно сортировать.

Каждый из нас может внести важный вклад в защиту окружающей среды и климата, не прилагая особых усилий. Например, одна тонна переработанного пластика, используемого вместо новопроизведенного, предотвращает выброс 1,5–3,2 тонны парниковых газов, неблагоприятно влияющих на климат (источник: Фрайбургский институт прикладной экологии).

Кроме того, разделение отходов позволяет снизить плату за вывоз мусора. Ведь чем меньше важных перерабатываемых материалов ошибочно окажется в мусорном контейнере, тем меньше будут затраты на дорогостоящую утилизацию наших отходов.



**Желтый мешок/
желтый контейнер**
для пустых упаковок

Синий контейнер
для макулатуры



ОСТАТОЧНЫЕ ОТХОДЫ



В черный контейнер следует выбрасывать все отходы, которые нельзя утилизировать или переработать, например:

- сор, мешки для пылесоса, обрезки обоев
- зеркала, керамическое стекло, осколки листового стекла
- подгузники, средства гигиены
- текстильные остатки, ветошь, тряпки, наполнитель для кошачьего лотка
- остывший пепел, окурки, воск
- слайды, кассеты, видеокассеты, диски
- клейкие ленты, веревки, резинки, пластмассовые детали
- термобумагу/кассовые чеки

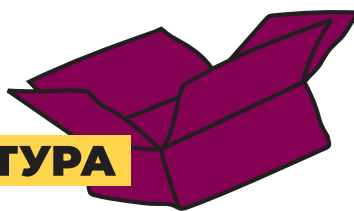
В черный контейнер нельзя бросать:

- макулатуру, стекло
- жестяные банки, опасные отходы
- пластиковую упаковку
- композитную упаковку
- органические пищевые и садовые отходы

ВАЖНО: Чем лучше мы будем сортировать отходы, тем меньше их будет оставаться. Сбор осуществляется еженедельно в зависимости от типа контейнера или каждые две недели. Даты вывоза указаны в календаре сбора отходов Бад Хомбурга, на нашей интернет-странице и в нашем приложении по сбору отходов.



МАКУЛАТУРА



В синий контейнер следует выбрасывать, например:

- бумагу и картонную упаковку
- бланки, писчую бумагу
- картон, бумажную упаковку
- брошюры, каталоги, школьные тетради, газеты, журналы, книги без обложек

В синий контейнер нельзя бросать:

- прочную и водонепроницаемую бумагу
- алюминиевую фольгу, пластмассу, пенопласт
- сильно загрязненную и мелованную бумагу
- вошеную и масляную бумагу
- пергаментную и гигиеническую бумагу, подгузники
- упаковку из-под напитков
- термобумагу/кассовые чеки

ВАЖНО: Просьба не бросать в контейнер грязную бумагу. Крупногабаритные картонные коробки необходимо разорвать на части. Вывоз осуществляется каждые две недели. Даты вывоза указаны в календаре сбора отходов Бад Хомбурга, на нашей интернет-странице и в нашем приложении по сбору отходов.

СТЕКЛО

В контейнер для стекла выбрасываем:

- пустые бутылки и стеклянные консервные банки (стекло сортировать по цвету – белое, коричневое и зеленое)
- синее стекло бросаем к зеленому

В контейнер для стекла нельзя бросать:

- предметы не из стекла
- листовое стекло, зеркала, керамику, фарфор

ВАЖНО: Просьба бросать только чистые бутылки и соблюдать время выброса стекла в контейнеры. Месторасположение контейнеров указано в календаре сбора отходов Бад Хомбурга, на нашей интернет-странице и в нашем приложении по сбору отходов. Даты вывоза указаны в календаре сбора отходов Бад Хомбурга, на нашей интернет-странице и в нашем приложении по сбору отходов.



УПАКОВКИ

В желтый мешок/желтый контейнер следует выбрасывать торговые упаковки, например:

- пластиковые упаковки
- пенопласт
- пластиковые пакеты и одноразовые бутылки
- синтетическую пленку, стаканчики (из-под йогурта), алюминиевую фольгу
- многослойные упаковки, например, «Tetra Pak»
- металлические емкости, например, консервы
- вспененные синтетические материалы

В желтый мешок/желтый контейнер нельзя бросать:

- стекло или бумагу
- игрушки из дерева или пластика
- материалы, не являющиеся упаковкой, например, детские подгузники
- пластмассу, не являющуюся упаковкой, например, ведра
- ящики для цветов
- пищевые отходы, металлолом, опасные отходы

ВАЖНО: Мыть упаковку не требуется, но она должна быть пустой. Вывоз осуществляется каждые две недели. Даты вывоза указаны в календаре сбора отходов Бад Хомбурга, на нашей интернет-странице и в нашем приложении по сбору отходов.



ОРГАНИЧЕСКИЕ ОТХОДЫ

В коричневый контейнер следует выбрасывать:

- остатки овощей и фруктов
- остатки сырой и приготовленной пищи
- кофейную и чайную гущу, бумажные фильтры для кофе, яичную скорлупу
- остатки мяса и колбасы, ореховую скорлупу
- древесную стружку (нерафинированную), кухонные салфетки
- скошенную траву, сорняки, растения в горшках, листву

В коричневый контейнер нельзя бросать:

- пластиковые пакеты, пластиковые упаковки и металл
- мешки для пылесоса, окурки
- сор и подгузники
- вредные вещества и яды
- наполнители для кошачьего лотка и субстраты для мелких животных
- землю и камни

ВАЖНО: Влажные органические отходы необходимо обернуть в газету. Мусорный контейнер следует ставить в тень. Даты вывоза указаны в календаре сбора отходов Бад Хомбурга, на нашей интернет-странице и в нашем приложении по сбору отходов.

